

■ LICHTE

Mit einem Hub steht alles am neuen Platz

„Die von Lichte haben unser Verwaltungsgebäude innerhalb von wenigen Stunden vom alten Standort zum neuer Ort geschafft“, berichtet ein Verwaltungsmitarbeiter der städtischen Entwicklungsgesellschaft in Viersen. Selbst die Tassen im Schrank unserer Teeküche mussten wir nicht ausräumen! Und – tatsächlich nachher stand jede Tasse – ohne bewegt worden zu sein – an ihrem Ort. Jürgen Lichte, Geschäftsführer der Lichte GmbH in Duisburg, lie fert dazu ein zufriedenes Lächeln.

Recht hat er. Wer kann schon ein komplettes Bürogebäude mit den Ausmaßen 12 x 17 m einfach so an den Haken nehmen und von A nach B transportieren. Und dann in dieser professionellen Weise, dass sich keine Tasse bewegt. 48 t hat das Team von Lichte zielgerichtet transportiert.

Diese professionelle Arbeit kommt nicht von ungefähr. Das Unternehmen ist seit zwanzig Jahren mit dem Bau, der Planung, dem Transport, dem Verkauf, der Vermietung sowie der Montage von Gebäuden befasst. „Das Fachwissen und die flexible Leistungsbereitschaft, das ist unser Kapital“, erklärt der Baugestaltungskunternehmer Lichte.

Ralf Lentzen, Prokurist der Viersener Entwicklungsgesellschaft, unterstreicht diese Aussage: „Als für uns feststand, dass unser Standort dem Bau einer zukünftigen Schule weichen musste, informierten wir uns über die Möglichkeiten eines Umzuges. Einige Anbieter hatten entweder keine Idee oder Lust dieses Projekt anzufassen, während andere mindestens zwei Wochen für die Demontage und Montage des aus Containern bestehenden Gebäude veranschlagt haben. Aber dann ein Anruf bei der Lichte GmbH und alles war perfekt.“ Und so ging ein tonnenschweres Container-Paket „in einem auf die Reise“.

Nicht nur bei den Transport- und Montageleistungen überzeugt das Duisburger Unternehmen. Auch zum Beispiel bei Sondermaßen der Container ist man führend. Neben den Standardcon-

tainer wie Büro-, Sanitär-, oder Lagercontainer bietet Lichte Sonderbauten wie zum Beispiel den 3 x 2,5 m Lagercontainer an. Während die Sondercontainer nach individuellen Kundenwünschen konstruiert und gefertigt werden, entsprechen die normalen Mietcontainer den Standardnormen und sind wegen der hochwertigen Fertigung extrem langlebig.

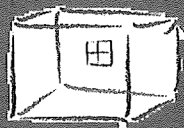
Die wind- und wasserdichten Container übertreffen die einschlägigen Rechtsnormen und sind daher für die Einrichtung von Baustellenunterkünften bestens geeignet. Innovativ ist, das die Lichte-Container nach dem Kundenwunsch gebaut werden. Die Lagercontai-



ner mit den Standardmaßen lassen sich bei den Stirnwänden öffnen und begehen. Komfortabel ist diese Lagermöglichkeit für Maschinen und Baustellenmaterial. Betriebsleiter Heinz Krysik und Technischer Leiter Armin Buder sprechen hier von Lichte's Maßkonfektion, da dieser Container nach den Wünschen der Kunden erstellt werden kann. Gefertigt werden die Container der Duisburger standardmäßig in grau, auf Wunsch aber gern in anderen Farben.

Nicht nur das technische Können spricht für die Duisburger Baugestaltungskunternehmer. Ein starkes Serviceempfinden und die große Kundenverbundenheit prägen das Unternehmen. So werden die Unterkünfte auf den Baustellen immer individueller und komfortabler. Und dies zu einen Preis der sich auch für kleinere Unternehmungen der Baubranche rechnet. Lichte bietet hier eine besondere Finanzierungsmöglichkeit an. Mit den eigenen Ladekran-LKW ist das flexible Unternehmen dann schnell vor Ort. ➤

LICHTE



flexibel und zuverlässig

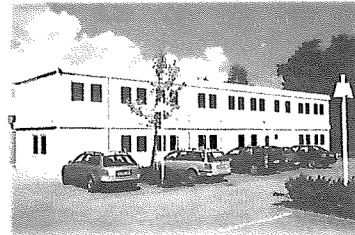
LICHTE GMBH
Lehmstraße 18a
47059 Duisburg
Fon 02 03_9 32 66-0
Freefax 0 800_93 26 500

www.lichtegmbh.de



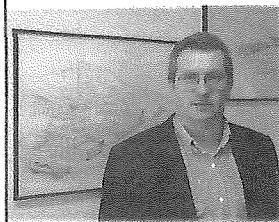
MONTAGEN

MOBILRAUM



SPEDITION

TRANSPORT



„Mit unseren Ladekränen sind wir mobil und können auch die schwersten Container und Maschinen deutschland- sowie europaweit transportieren!“

Jürgen Lichte, Geschäftsführer